



ANLY TIMER

TRD / ARD 馬達起動限時繼電器



功能特性：

- 針對感應電動機起動器(Y- Δ)而設計。
- 從星形轉換成三角形之切換時間，可依使用者之需求訂製，由0.1秒至0.5秒。
- 另有從星形轉換成三角形之切換時間，可依使用者之需求設定，由0秒至1秒。*
- 具有復歸時間短，適於重複起動之特性。
- 具有30秒及60秒兩種標準時間範圍。
- 具有CE認證。

規格：

操作電壓	AC(V): 110, 220, 240
操作電壓範圍	額定操作電壓的85~110%
電源頻率	50 / 60 Hz
接點容量	250VAC 5A 電阻性負載
復歸時間	TRD MAX 0.3sec ARD MAX 0.2sec
消耗功率	約3VA
使用壽命	機械: 5,000,000 次 電氣: 100,000 次(額定容量內)
使用周圍溫度	-10 ~ +50°C
使用周圍濕度	MAX 85%RH
重量	TRD-N/NT/NC 約230g, ARD約160g TRD-ND/NDT 約210g

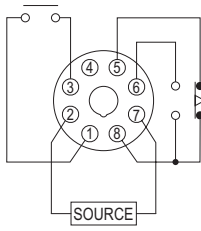
註：有*號者表示只適用於TRD-NC系列。

型式分類：

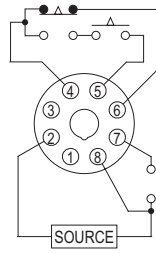
型號	TRD-N	TRD-NT	TRD-NC	ARD	TRD-ND	TRD-NDT
時間範圍	30s, 60s 可變				1 ~ 63s 由指撥開關設定	
切換時間	標準型 0.1s		可變型 0~1s	標準型 0.1s	標準型 0.1s	
接線圖	N Type	T Type	N Type	ARD	N Type	T Type
外型尺寸	61H x 49W x 70D			50H x 40W x 57.5D	61H x 49W x 70D	

接線圖：

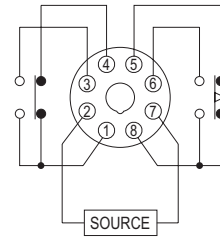
N Type



T Type

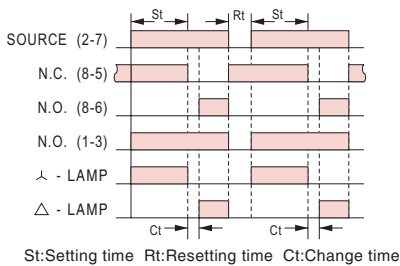


ARD

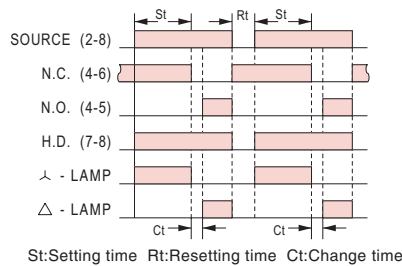


時序圖：

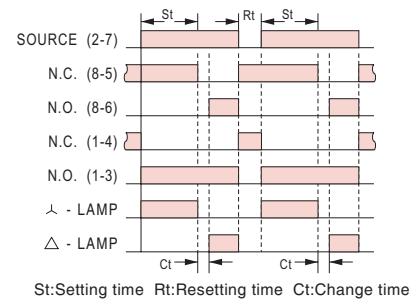
N Type



T Type

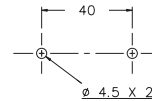
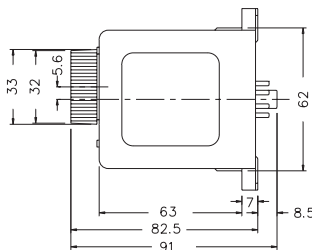
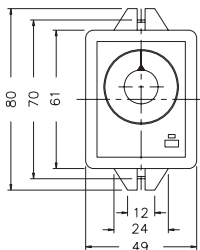


ARD

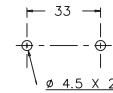
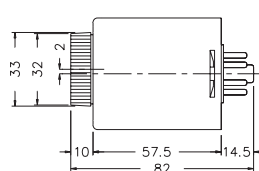
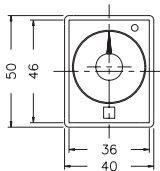


外形尺寸：(mm)

TRD之N型(露出型)：使用 8PFA座



ARD之N型(露出型)：使用 PF085A座及FH-3



安良電氣有限公司

<http://www.anly.com.tw>

台北總公司：台北縣新莊市福壽街202巷19號
TEL: (02)2996-3202 FAX: (02)2996-2017

台中分公司：台中市北區進化路351巷6號
TEL: (04)2360-0434 FAX: (04)2360-0414

高雄分公司：高雄市苓雅區四維三路89之1號
TEL: (07)331-6490 FAX: (07)334-6419

香港分公司：香港九龍太子道141號長榮大廈13字樓K座
TEL: 2397-2505 FAX: 2397-6080

上海分公司：上海市靜安區新開路831號13G室
TEL: (021)6218-3300 FAX: (021)6217-5911
郵編：200041

馬來西亞分公司：NO.1, JALAN 6/89B, KAWASAN
PERINDUSTRIAN TRISEGI, BATU 3½ OFF
JALAN SUNGEI BESI, 57100
KUALA LUMPUR, MALAYSIA
TEL: (03)7983-5758 FAX: (03)7981-5052